



きゅうり (うり科一年草)

植えつけ時期:4月中旬~5月中旬
収穫時期:6月下旬~9月中旬

きゅうりは日当たりの良い場所を好みます。春きゅうりは4月中旬~5月中旬頃に植えつけ。収穫は6月上旬~8月上旬。秋きゅうりは7月上旬頃に植えつけ。収穫は7月上旬~9月くらいまで。

きゅうりの発芽温度は25~30℃ 生育温度は23~28℃(昼間)10~15℃(夜間)

収穫せずに放っておくとビックリな大きくなるので、ちゃんと収穫してあげてくださいね。

かんとりースーパー河北潟の目安

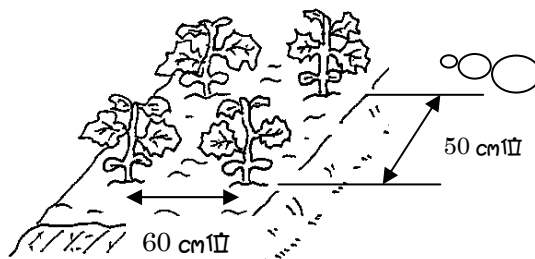
<基肥>1㎡=1kg位 6畳位の畑で10kg~20kg程度
550型プランターで園芸コップ2杯~4杯程度

<追肥>1㎡=300g位 月に1回程度

植物の周囲に蒔いてください。肥料が散逸しないように散水してください。

基肥は粉末タイプ

追肥はペレット(粒状タイプ)
をおすすめします。



20 cm~25 cm
位の深さに耕し
てね。

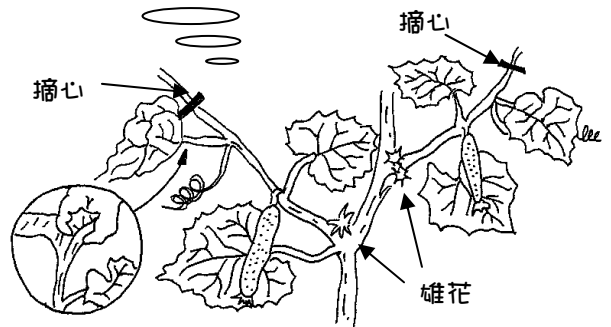
畑の準備 きゅうりは連作を嫌うので、2~3年は同じうり科の野菜を植えないようにしましょう。きゅうりは乾燥、水切れに弱いので、たくさん耕して土をやわらかくしておきましょう。

植えつけ 地温が15℃以上の温暖な日を選んで浅植えしましょう。きゅうりの根は浅張りします。きゅうりの株の間隔は40~60cm程度にしましょう。

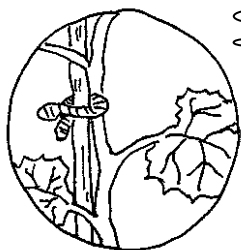
整枝 株が小さいうちに実をつけると弱ってしまうので、5節目くらいまでのわき芽と花は摘み取ります。主枝がある程度の高さまで伸びたら先端の芽を摘んで、わき芽を伸ばすと収穫量がUPしますよ。

誘引 植えつけ後すぐに支柱を誘引し、苗が風雨で動かないようにしましょう。

爪先で摘み取って整枝する。



直接縛っても大丈夫。



ワンポイント

きゅうりは病気とのたたかい。予防に重点を!

マルチング 地温の低下と土のはねあがり防止、乾燥防止のため敷きワラやポリマルチを有効活用するといいですね。

水やり 日光や水分不足、肥料切れすると実が曲がったり、尻太り、または尻細ししたり、中に空洞ができてやすくなります。注意して水をたっぷりあげてくださいね。